

**Office location :**  
**143/1 Moo 3 Don Ruak, Don Tum,**  
**Nakhon Pathom, 73150**

SAFETY → FIRST

Profile



**JPAT Engineering & Service Co., Ltd.**

**Add.** 143/1 Moo 3 Don Ruak, Don Tum,

Nakhon Pathom, 73150

**E-mail** [jpat@jpatengineering.com](mailto:jpat@jpatengineering.com)

**วันที่จดทะเบียน** 10 มกราคม 2554

**หมายเลขทะเบียน** 0135554000222

**เลขประจำตัวผู้เสียภาษี** 0135554000222

**Website** [www.jpatengineer.com](http://www.jpatengineer.com)



VISION :

WE ARE JPAT ENGINEERING & SERVICE CO., LTD. COMPANY

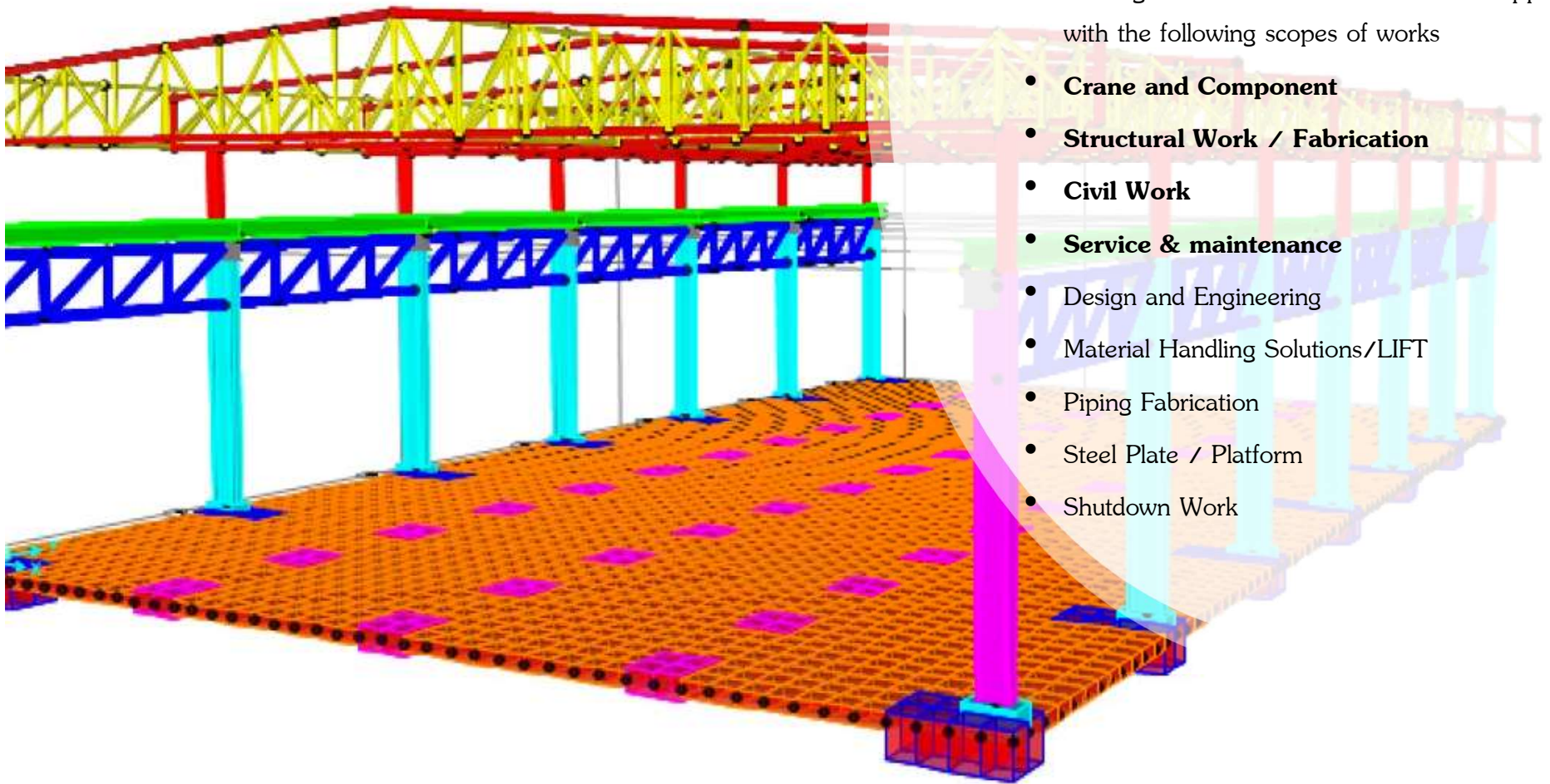
We are the leading distributor, designer, manufacturer of material handling products, systems and services also with repairing, preventive maintenance (PM) with engineering certificate. Our design, fabrication, installation and modernization of hoists, cranes, lifts to serves the industry under the supervision of professional engineers with safety work, on-time delivery, spare parts availability and after-sales-services.



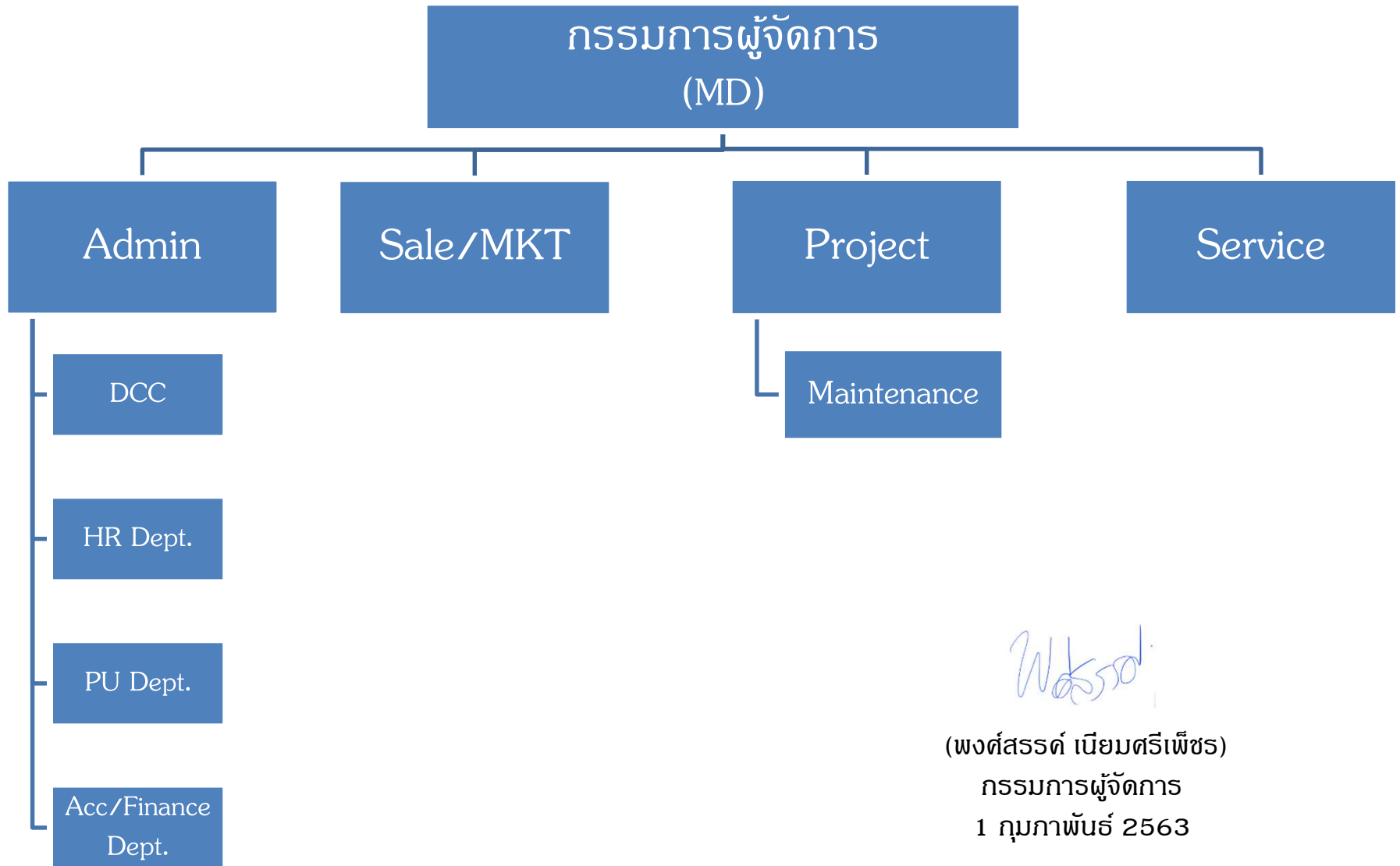
## Scope of Service

- JPAT Engineering & Service Co.,LTD. is now running as a contractor and a material supplier with the following scopes of works

- **Crane and Component**
- **Structural Work / Fabrication**
- **Civil Work**
- **Service & maintenance**
- Design and Engineering
- Material Handling Solutions/LIFT
- Piping Fabrication
- Steel Plate / Platform
- Shutdown Work

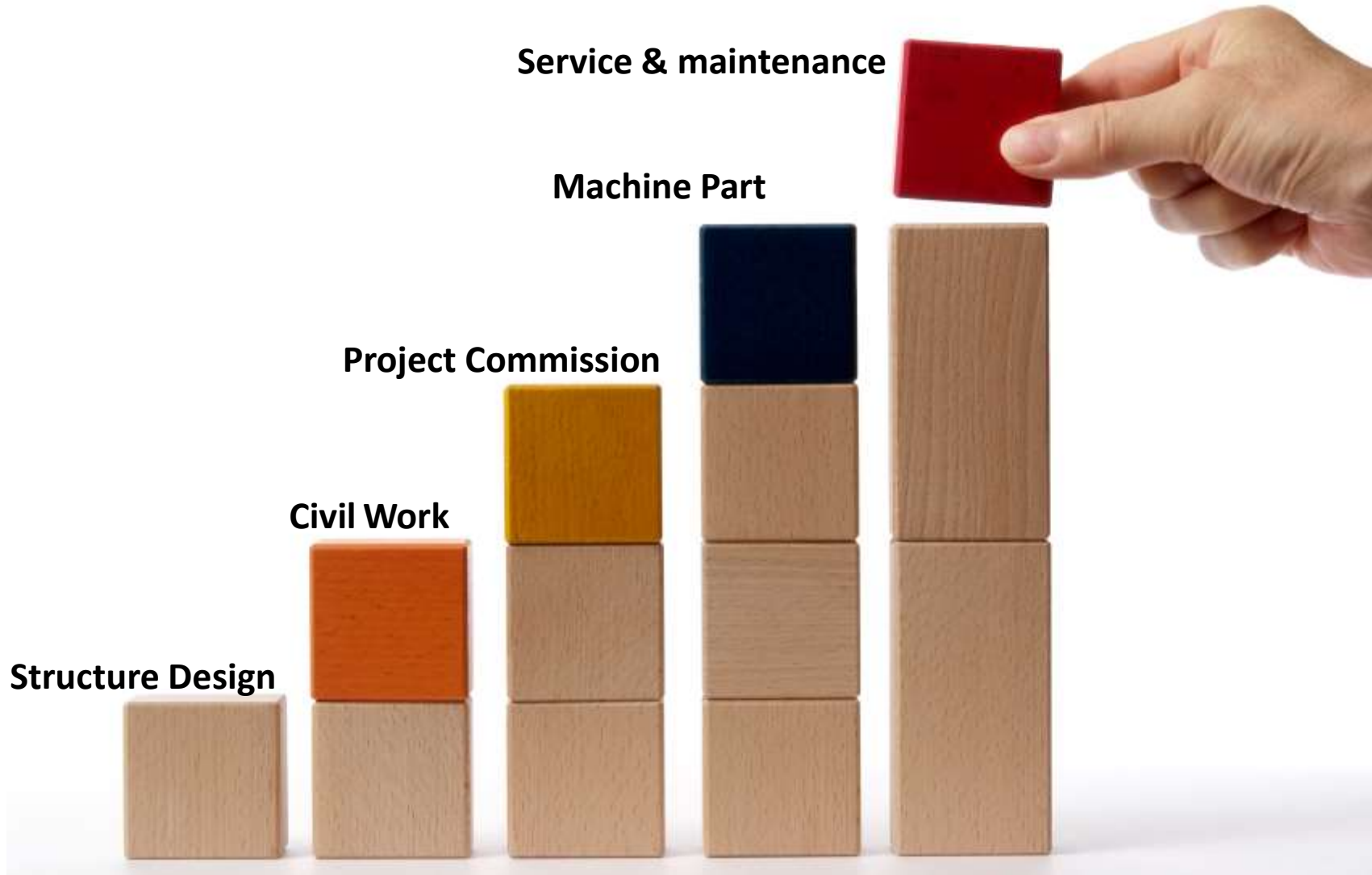


# Organization Chart



*Wassol*  
(พงศ์สรรค เนียมศรีเพชร)  
กรรมการผู้จัดการ  
1 กุมภาพันธ์ 2563

# Other Core Business



# Standard ISO9001:2015



## Certificate of Registration

This is to certify that the

### QUALITY MANAGEMENT SYSTEM

of

**Jpat Engineering & Service Co., Ltd.**

143/1 Moo 4 Don Ruak, Don Tum, Nakorn Pathom, 73150, THAILAND

for

**Sale, Installation and Service of Crane and Components**

has been assessed and registered against the provisions of

**ISO 9001:2015**

International Standard

with

Registration Number: 63Q20873

Cycle Start Date: 8 September 2020

Project: 53-20873-1-Q

Approval Date: 8 September 2020

Issue Date: 8 September 2020

Certification Approved By:

Expiry Date: 8 September 2023

Doug Page-Symonds

Chief Executive Officer



Registration is subject to the management system being continually maintained to the above standard under regular surveillance. Should surveillance not take place when required, registration shall be removed.

This certificate is the property of Globalgroup of Companies Limited, 21 Lansdowne Crescent, Edinburgh, Midlothian, EH1 2 5EH, Scotland, United Kingdom.

Please validate the authenticity of the certificate at [www.globalgroup.net](http://www.globalgroup.net)



80007937

# Design standard DIN 15018-crane classification

Crane class	Duty	Description	Equiv. FEM crane class
H1 B1	Light duty	Hand operated maintenance cranes	A1
H2 B2	Normal duty	Workstation cranes with temporary use of full load in one shift	A2
H2 B3	Normal duty	Workstation cranes with regular use of full load in one shift	A3
H3 B5	Heavy	Cranes with a magnet with high stresses on the steel structures	A6
H4 B6	Heavy	Cranes with a gripping system operating with full load	A8

No	Type of crane		Hoisting classes	Loading groups
1	Hand-operated cranes		H 1	B 1, B 2
2	Assembly cranes		H 1, H 2	B 1, B 2
3	Powerhouse cranes		H 1	B 2, B 3
4	Warehouse cranes	intermittent operation	H 2	B 4
5	Warehouse cranes, lifting beam cranes, scrapyards cranes	continuous operation	H 3, H 4	B 5, B 6
6	Workshop cranes		H 2, H 3	B 3, B 4
7	Bridge cranes, skull cracker cranes	grabbing or magnet service	H 3, H 4	B 5, B 6
8	Ladle cranes		H 2, H 3	B 5, B 6
9	Pit cranes		H 3, H 4	B 6
10	Stripper cranes, charging cranes		H 4	B 6
11	Forging cranes		H 4	B 5, B 6
12	Unloaders, stocking and reclaiming bridges, semi-portal cranes, portal cranes with trolley or slewing crane	hook service	H 2	B 4, B 5
13	Unloaders, stocking and reclaiming bridges, semi-portal cranes, portal cranes with trolley or slewing crane	grabbing or magnet service	H 3, H 4	B 5, B 6
14	Travelling conveyor gantries with fixed or sliding conveyor(s)		H 1	B 3, B 4
15	Shipbuilding cranes, slipway cranes, fitting-out cranes	hook service	H 2	B 3, B 4
16	Wharf cranes, slewing cranes, floating cranes, level-luffing slewing cranes	hook service	H 2	B 4, B 5
17		grabbing or magnet service	H 3, H 4	B 5, B 6







**MISIA**

**DEMAG**



*undertake that:*

all the Hoisting Machinery & Crane Components (mechanical & electrical) supplied by Misia Paranchi S.r.l. shall be assembled and installed with Crane steel structure (Crane Bridge Girders & End carriages) manufactured by Jpat Engineering & Service Company Limited in accordance with FEM Rules & DIN standards

*authorize the Distributorship of:*

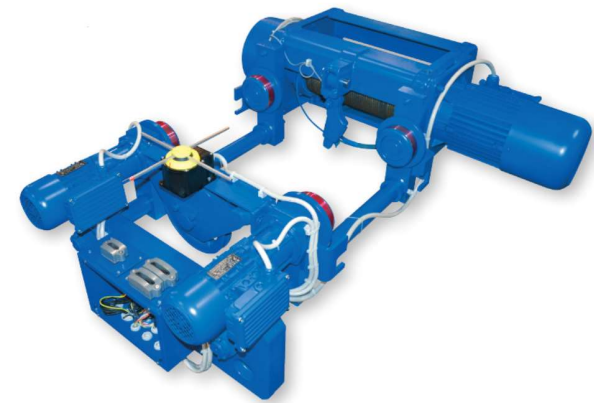
JPAT ENGINEERING & SERVICE COMPANY LIMITED.

143/1, Mu 3 Don Ruak Sub-district.

Dom Tum District, Nakhon Pathom

73150 Thailand

TAX ID 0135554000222



**KONECRANES**  
Lifting Businesses™

# Crane and Component



**HOLLOW SHAFT  
GEAR UNIT**



**BLINDO  
TROLLEY**



**ELECTRICAL  
COMPONENTS**



**POWER SUPPLY  
SYSTEMS**



**OVERHEAD CRANE  
SG - Single girder  
end carriages**



**OVERHEAD CRANE  
DG - Double girder  
end carriages**

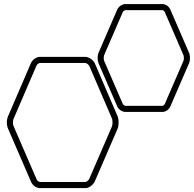


**UNDERSLUNG END  
CARRIAGES  
Low headroom type**



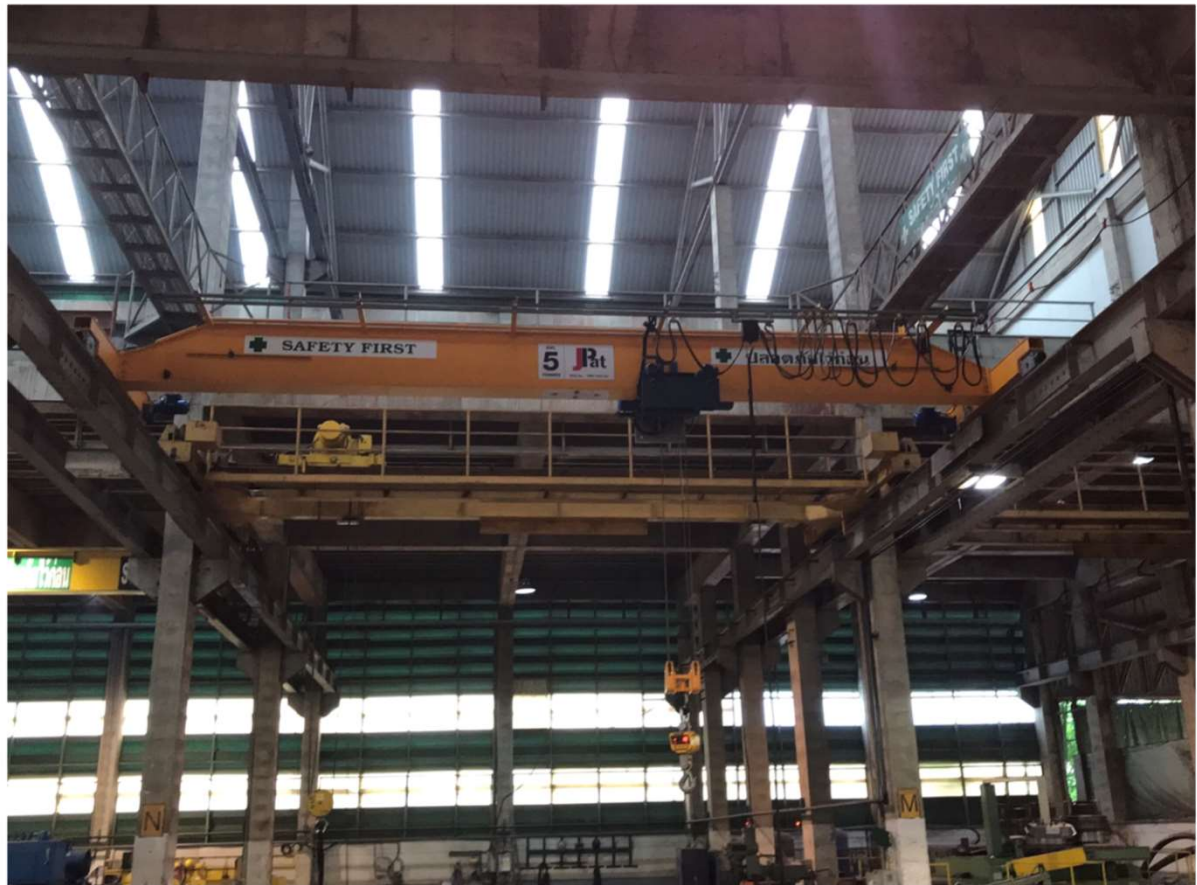
**UNDERSLUNG END  
CARRIAGES  
Normal headroom type**





# Over Head Travelling Crane

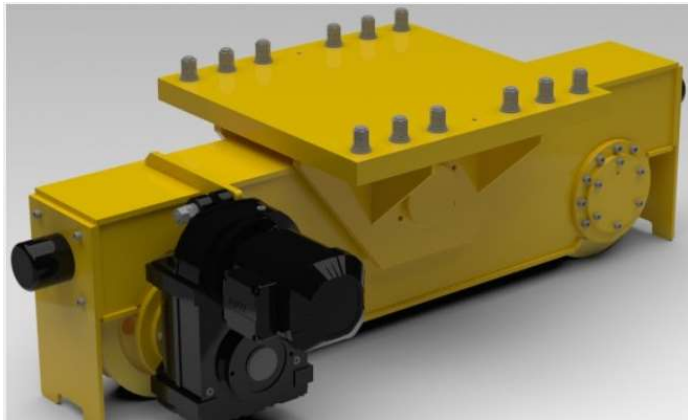
- CMR Group (CHANNAKORN GROUP)

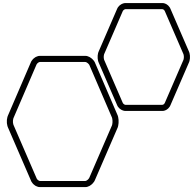






# Grantee Port Crane



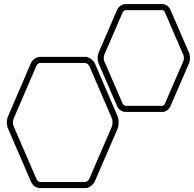


# Grantee Crane

- YONG CONCRETE  
Public Limited.







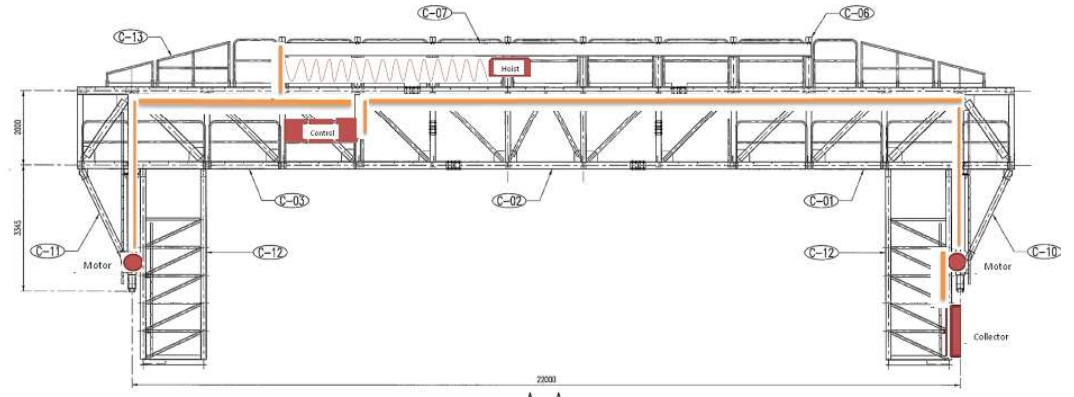
# Refurbishment Crane



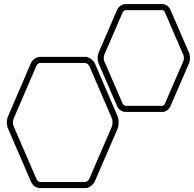




# Service & maintenance Crane





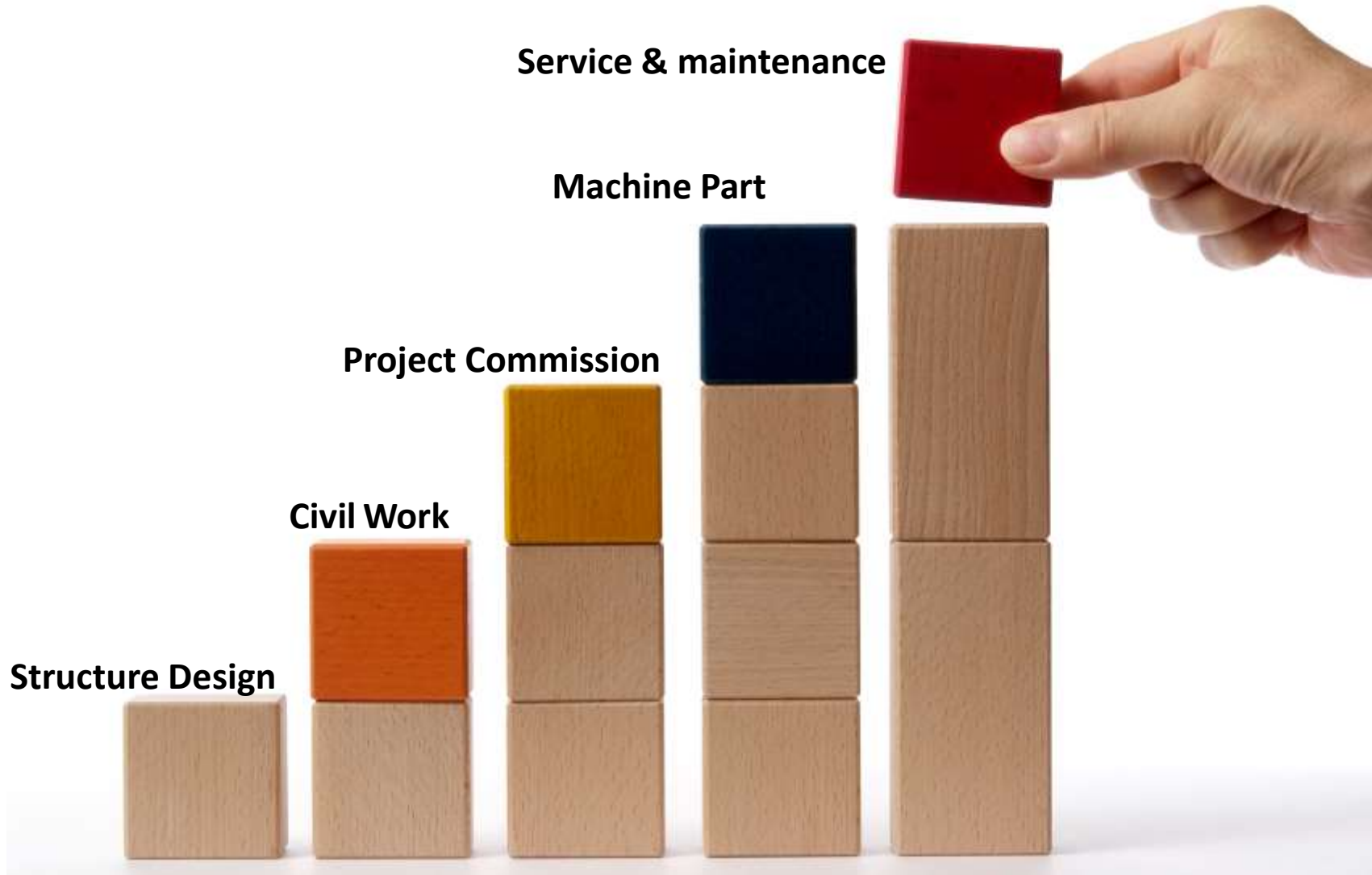


# Load testing

- Maintenance and  
    ๑ 1. Document

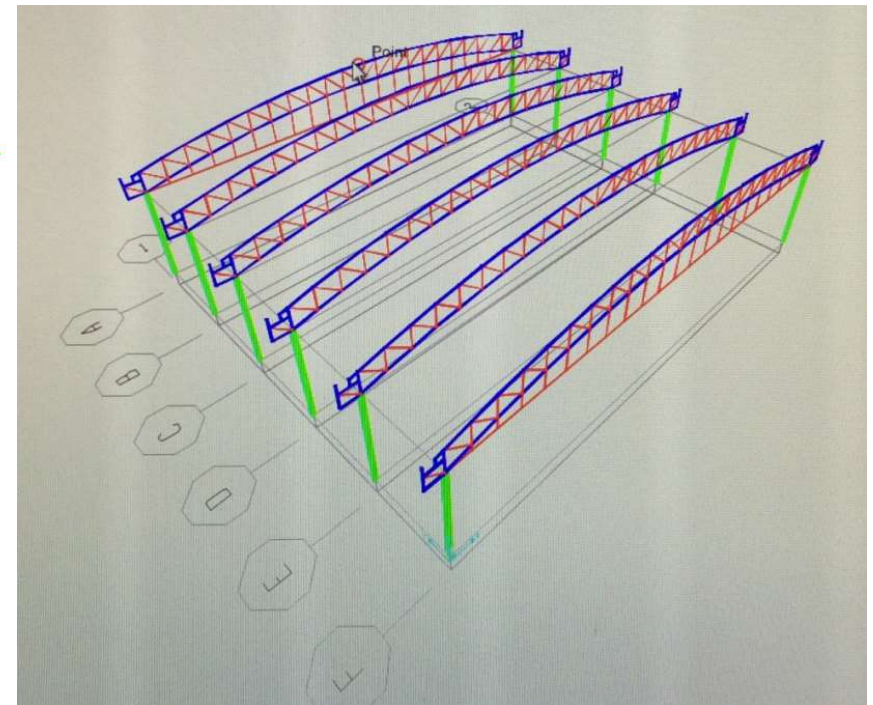
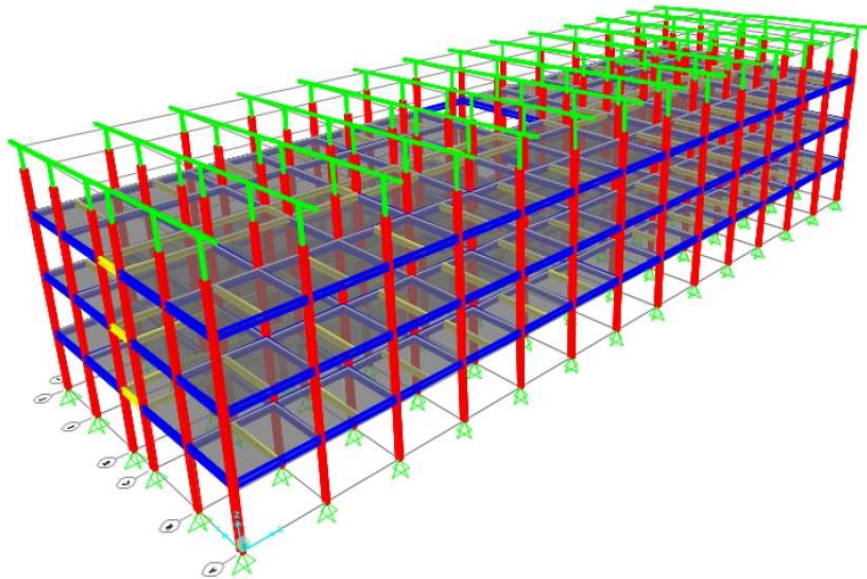
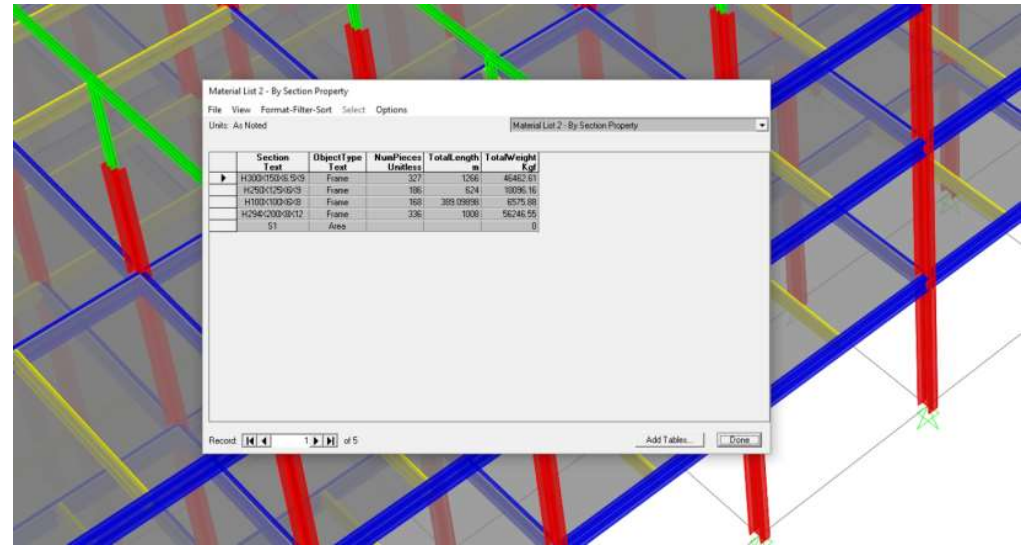


# Other Core Business

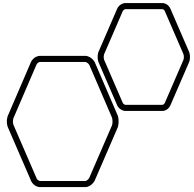




# Design and Engineering







# Civil Work

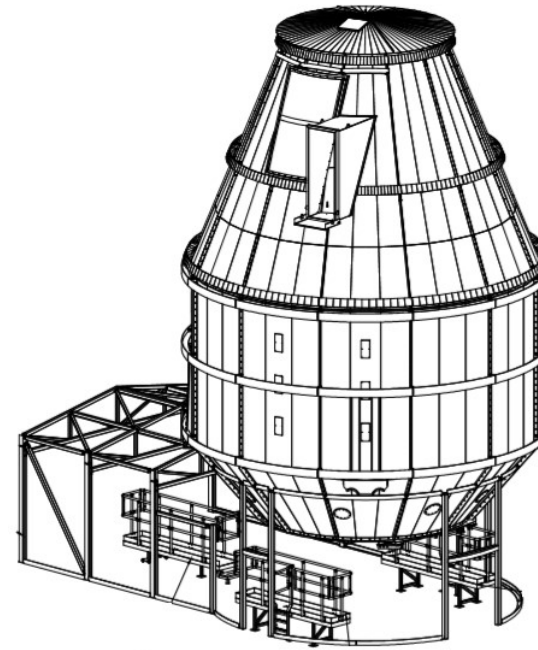






# Structural Work / Fabrication

- High Silo Hopper  
200173 Rinker,  
USA

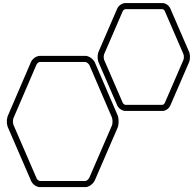




# Structural Work / Fabrication

- High Silo Hopper  
200175 Rinker, USA



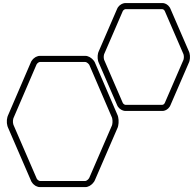


# Civil Work

- M Apartment at Rayong





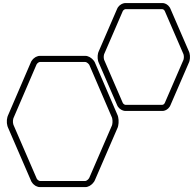


## Good Lift

- Good Lift 2T  
Precise Electro  
Mechanical  
Works.

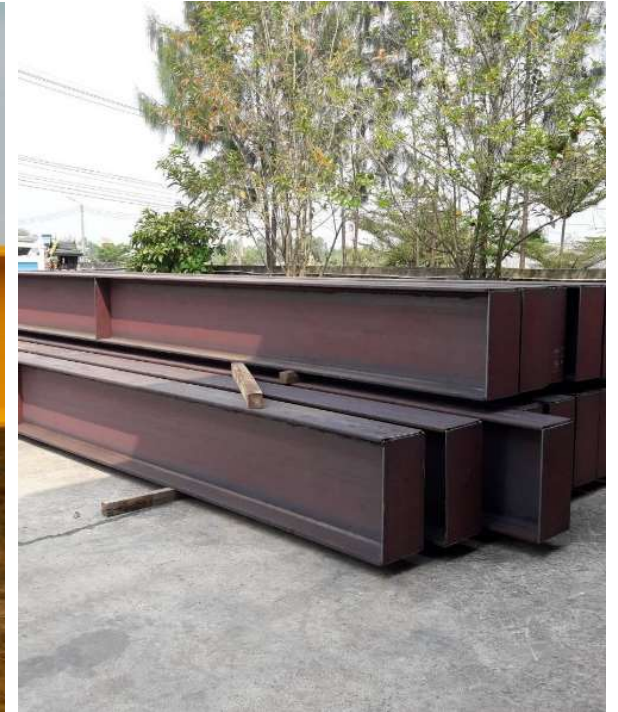




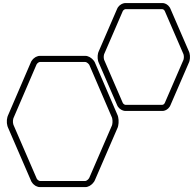


# Runway Beam

- Runway Beam 500  
Ton MHE-DEMAG  
CO.,LTD







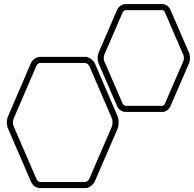
**JPat**  
Jpat Engineering & Service Co.,Ltd.

# Factory Structure

- Install Factory go to  
Chiang Rai





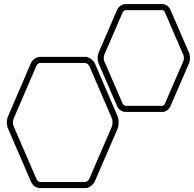


# Project Commission for EE

- Install Transformer 250 kVA and MDB
- S.W.V. Zinc Service Co.,LDT.

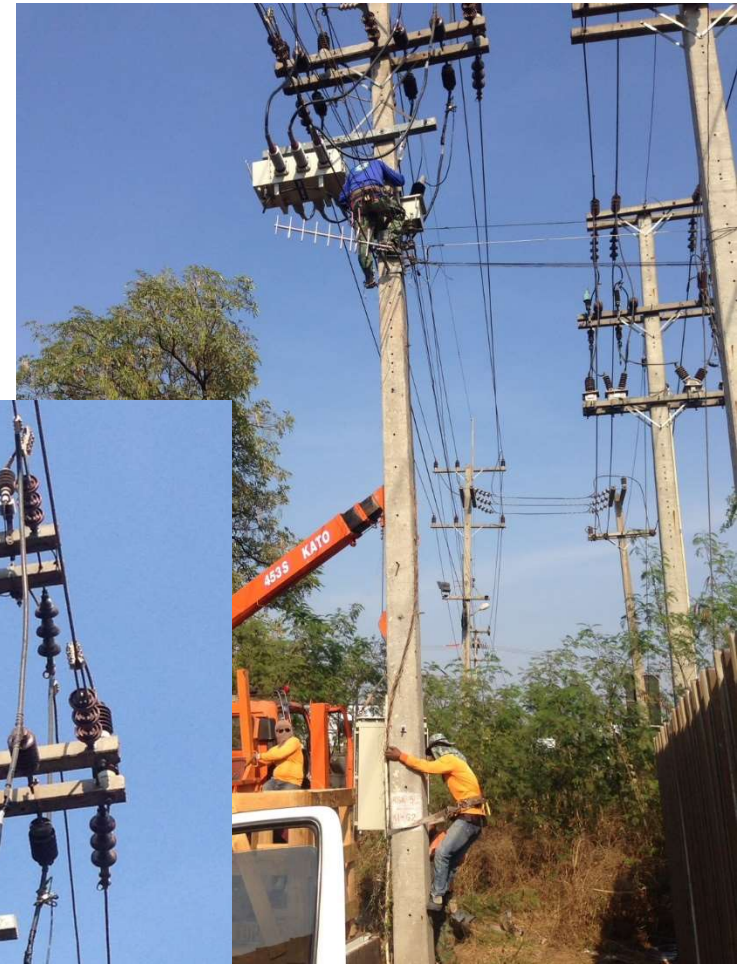






# Service & Maintenance EE

- Provincial Electricity Authority



# Our Customer



Mahidol University

Panasonic



## Quality Policy

เจแพท เอ็นจิเนียริ่งแอนด์ เซอร์วิส มีความมุ่งมั่นในการสรรหา ติดตั้ง และบริการ เครื่องงานโครงสร้าง และงานระบบวิศวกรรม ด้วยเทคโนโลยีชั้นนำที่มีคุณภาพตรงตามความต้องการของลูกค้า และพัฒนาอย่างต่อเนื่อง

(พงศ์สรรค เนียมศรีเพชร)

กรรมการผู้จัดการ

1 กุมภาพันธ์ 2563



# Quality Objective

1. สร้างสรรค์งานและการบริการที่มีคุณภาพสูงสุด
2. สร้างความพึงพอใจให้กับลูกค้าด้วยบริการที่รวดเร็วและถูกต้อง
3. พัฒนางองค์กรและบุคลากรอย่างต่อเนื่อง



S

1. ทีมผู้บริหารมีประสบการณ์จากการทำงานในองค์กรผลิต และติดตั้งรวมถึงการให้บริการซ่อมบำรุงเครนมายาวนาน
2. ทีมผู้บริหารมีความรู้เกี่ยวกับการรับเหมาก่อสร้าง
3. มีประสบการณ์ในการทำงานกับองค์กรราชการ
4. ขนาดขององค์กรเป็นธุรกิจระดับ SMEs มีความยืดหยุ่น และคล่องตัวสูงในการทำงาน
5. มีความคล่องตัวในการบริหารเนื่องจากเป็นองค์กร SMEs ผู้บริหารมีอำนาจสูงสุดมีอำนาจการตัดสินใจเด็ดขาด

O

1. รัฐบาลมีนโยบายส่งเสริมธุรกิจ SMEs ทำให้เป็นโอกาสในการดำเนินกิจการ
2. ปัจจุบันประเทศมีการพัฒนาธุรกิจอุตสาหกรรมต่าง ๆ ให้ใช้เครื่องจักรที่ได้มาตรฐาน ส่งเสริมสนับสนุนการก่อสร้างจึงทำให้อุตสาหกรรมการผลิตเครน และอุตสาหกรรมก่อสร้างเจริญเติบโตตามไปด้วยยังไม่มีผู้ประกอบการผลิตและติดตั้ง รวมถึงการให้บริการเครนที่ได้มาตรฐานมากนักจึงไม่มีปัญหาการแข่งขันในพื้นที่

1. ขาดแคลนแรงงาน

2. ไม่มีการโฆษณาในสื่อต่าง ๆ อย่างต่อเนื่อง

3. กิจการขาดระบบจัดการเอกสารที่เป็นมาตรฐาน

W

1. เป็นอุตสาหกรรมที่ต้องใช้เงินลงทุนสูง

2. งานรับเหมาก่อสร้าง หรือการไปติดตั้งสินค้าส่วนมาก จะทำงานนอกพื้นที่ตั้ง อาจต้องมีการวางแผนเรื่อง เวลาอย่างรัดกุม

T

